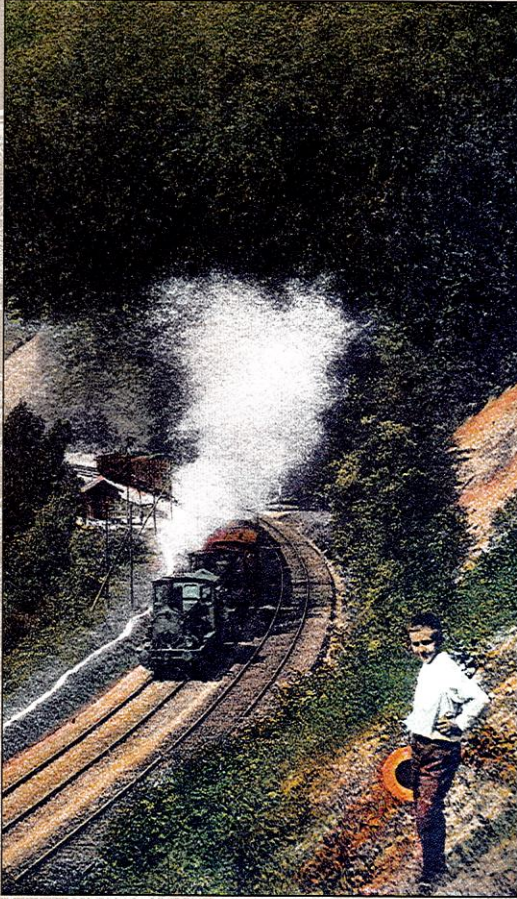


VON ZEITEN UND ZÜGEN Eisenbahngeschichte(n) im Landkreis Göppingen

Kreisarchiv Göppingen



Ausstellung
3.10.2018 – 6.1.2019
Schloss Filseck | Galerie im Ostflügel



LANDKREIS
GÖPPINGEN

INFO UND KONTAKT

Mi. – So. sowie feiertags 13 – 17 Uhr
Führungen für Gruppen auch außerhalb der
Öffnungszeiten auf Anfrage.

Schloss Filseck
73066 UHINGEN
fon: +49 (0) 71 61 503 18-0
mail: kulturamt@landkreis-goepingen.de
www.landkreis-goepingen.de

ANFAHRT



Gestaltung: VISUELLE KOMMUNIKATION | Katja Bode | Friedrichshafen | 07541.286224

märklin

gefördert durch ...
**Kreissparkasse
Göppingen**

**FÖRDERKREIS
SCHLOSS FILSECK**



Kaffee & Kuchen

Wir servieren Ihnen Kuchen vom Café Berner und Kaffee von Azul

Tasse Kaffee	2,90
Espresso	2,00
Cappuccino	3,10
Milchkaffee	3,10
Heiße Schokolade	3,10
Latte Macchiato	3,60
Tasse Tee	2,10
Stück Kuchen/Torte	3,30

VORSPEISEN

Flädlessuppe	4,50
Kleiner gemischter Salat mit Buntem von Blatt und Rohkost	4,00
Kartoffelrösti mit Rauchlachs und Limettenschmand	8,50

SALATE

serviert mit unserem beliebten Bauernbrot

Großer gemischter Salat	9,00
... mit gegrillter Pute	9,00
... mit gebratenen Maultaschen	12,00
... mit 5 Riesengarnelen	10,50

VESPER

Unser Vesperbrett mit leckeren Wurstspezialitäten von der Metzgerei Wolf & Köstlin aus Albershausen ...

... für 2 Personen	11,50
... für 4 Personen	22,00
Schweizer Wurstsalat	7,50
Geschmälzte Maultaschen mit Kartoffelsalat	7,50
Linsen mit Spätzle und Saitenwürstle	8,50
Kässpätzle	7,50
Currywurst mit Pommes	6,50

Deftiges & Leckerer als Hauptgang

Burger Schloss Filseck mit 200g Black Angus 100% Rind im Bräsebrötchen und dazu Pommes	12,00
Schnitzel Wiener Art vom heimischen Schwein mit Pommes	12,50
Rumpsteak mit Kräuterbutter und Pommes	16,50
Zwiebelrostbraten mit Spätzle, Maultasche und zweierlei Zwiebeln	17,50
Schweinshaxe mit Filderkraut und Bauernbrot	12,50



DESSERTS

Apfelstrudel mit Vanilleeis	4,50
Kaiserschmarrn mit eingelegten Sauerkirschen	5,50
Eis am Stiel	siehe Eiskarte



SCHÄNKE SCHLOSS FILSECK

ÖFFNUNGSZEITEN

Donnerstag bis Montag

13-21 Uhr

Sonntag und Feiertag

10-21 Uhr

Telefon: 07161 28380



Folgen sie uns auch auf Facebook!

GETRÄNKE

Gerolsteiner medium 0,7 L	4,50
Gerolsteiner still 0,5 L	3,50
Gerolsteiner medium oder still 0,2 L	1,80
Cola, Fanta, Sprite, Mezzo Mix oder Cola Light 0,33 L	2,70
Saftchorlen 0,33 L	2,70
Grubinger Brunnenbier/Stiefelpils 0,33 L	2,70
Grubinger Dorfbräu vom Fass 0,5 L	2,90
Grubinger Dorfbräu vom Fass 0,33 L	2,00
Radler 0,5 L	2,90
Radler 0,33 L	2,00
Maisel's Hefeweizen 0,5 L vom Fass	2,90
Maisel's Hefeweizen 0,33 L vom Fass	2,00
Maisel's Kristallweizen 0,5 L	2,90
Maisel's Alkoholfreies Weizen 0,5 L	2,90
Maisel's Weizenradler 0,5 L	2,90
Riesling aus Württemberg 0,2 L	3,90
Trollinger mit Lemberger 0,2 L	3,90
Roséwein, Hausmarke 0,2 L	3,90
Weinschorle 0,2 L	3,50
Kessler Sekt 0,1 L	3,50
Hugo/Aperol Spritz 0,2 L	4,50
Schnäpse	siehe Schnapskarte

für unsere Junioren

Spätzle mit Rahmsauce	3,00
Pommes mit Ketchup oder Mayo	3,00
Chickens Nuggets mit Pommes	5,00
Juniorschnitzel mit Pommes	6,00
Räuberteller mit Werkzeug	kostet nix

Restaurant auf Schloss Filseck | 73066 Ultingen

Kleine Karte

Salat mit Putenstreifen € 9,00

Salat mit Roastbeef € 10,50

Wurstsalat mit Brot € 7,50

Geschmälzte Maultaschen mit Kartoffelsalat € 7,50

Kässpätzle € 7,50

Currywurst mit Pommes € 6,50

Schnitzel Wiener Art mit Pommes € 12,50

Rumpsteak mit Kräuterbutter und Pommes € 16,50

Zwiebelrostbraten mit Spätzle und Maultasche € 17,50

Apfelstrudel mit Vanilleeis € 4,50

Kaiserschmarrn mit eingelegten Sauerkirschen € 5,50